

IDETYPE:

ATIB

ALDERSGRUPPE:

Fra 12 år

REKVISITTER:

Oversigt over posterne, print artiklerne ud (se under materialer eller under pdf Print knappen), kegler til markering af artikelpost, papir og blyanter til eleverne.

ANTAL:

Min. 2

VARIGHED:

Ca. 30 minutter

Artikel safari:

Artikel safari er et løb, som kan bruges til repetition af artikelgenren. Det forudsættes, at eleverne har gennemgået artikelgenren og arbejdet med dette. Artiklerne placeres rundt omkring på skolen, og eleverne skal rundt og finde artiklerne og løse opgaverne. Det kan hjælpe eleverne, hvis de læser alle spørgsmål igennem, hver gang de finder en artikel. Eleverne går sammen to og to. Der skal printes flere kopier ud af artikel nr. 6, 10, 13, 12 og 3 - ved disse poster kan eleverne tage en kopi af artiklen og skrive direkte på den.

Spørgsmål til artikel safari:

1. Hvor mange artikler har en faktaboks?
2. Find tids- og stedsangivelser i artikel nr. 6
3. Find citater i artikel nr. 10
4. Find substantiver (navneord) der bruges om de involverede personer i artikel nr. 13
5. Inddel artikel nr. 12 efter nyhedstrekanten
6. Hvor mange artikler har en trompet?
7. Find handlingsverber i artikel nr. 3
8. Hvilken artikel har flest mellemrubrikker?
9. Hvor mange artikler har billede og billedtekst?
10. Hvilken rubrik har artikel nr. 11?
11. Hvor mange artikler har IKKE en byline?
12. Hvor mange artikler er der i alt?

Svar: 1. (Svar: 4) 6. (Svar: 14) 8: (Svar: nr. 7) 9:(Svar: 11) 10: (Svar: Støbejernsgryde giver saft og kraft) 11: (Svar: 9) 12:(Svar: 14).

Når eleverne har besvaret alle spørgsmålene, gennemgås de fælles på klassen. Få evt. eleverne til at aflevere deres besvarelser, hvis du som underviser, gerne vil have et mere individuelt overblik over din classes forståelse heraf.

Formål: At følge op på elevernes forståelse for artikelgenren, og har de lært det, de skulle i dette forløb. Eleverne får i denne aktivitet repeteret grundbegreberne i arbejdet med artikelgenren.

SÅDAN GØR DU:**Lav poster**

Start med at lave posterne, der er 14 artikler, som skal fordeles ud på skolen. Der skal også laves et kort over, hvor posterne er placeret.

**Spørgsmål**

Alle eleverne får hver et opgaveark med alle spørgsmålene stående.

**To og to**

Eleverne sættes sammen i små grupper to og to.

**Jagt**

Grupperne skal nu ud og finde artiklerne, og svare på alle spørgsmålene på arket.

A large orange rectangle with a thin black border. Inside the rectangle, the text "Step 5" is centered in a light orange, sans-serif font. There are faint, thin lines forming a crosshair pattern within the rectangle.

Step 5

Gennemgå på klassen

Når eleverne har fundet alle artikler, og svaret på alle spørgsmålene, gennemgås spørgsmålene på klassen.



1. ARTIKEL SAFARI

Campinghygge i sneen

Mange tror ikke, det er muligt dette med at tage på camping i en campingvogn om vinteren, men fakta er, at stadig flere campister også bruger deres campingvogn i vinterhalvåret

VINTERCAMPING Den stigende interesse i vintercamping bunder blandt andet i, at nyere campingvogne sagtens kan bruges hele året.

Hertil kommer de »hardcore« campingister, som investerer i såkaldt »Vintervogne«, som er fremstillet, så de har varmefaciliteter som et helårshus.

Her kan blot nævnes Alde centralvarme og vandbåren gulvvarme, som sikrer, at et ophold i campingvognen på en ski-destination i Europa minder om et ophold på et 1. klasses hotelværelse.

Fordelen ved campingvognen er blot, at man kun er et skridt fra naturen, når man bor i sin campingvogn, og det er netop denne frihed, der tiltaler mange campister.

For andre er en af de store fordele, at man sover i sin egen seng, uanset hvor man camperer i Europa.

Det kan overraske mange, at man kan bruge et fortelt om vinteren.

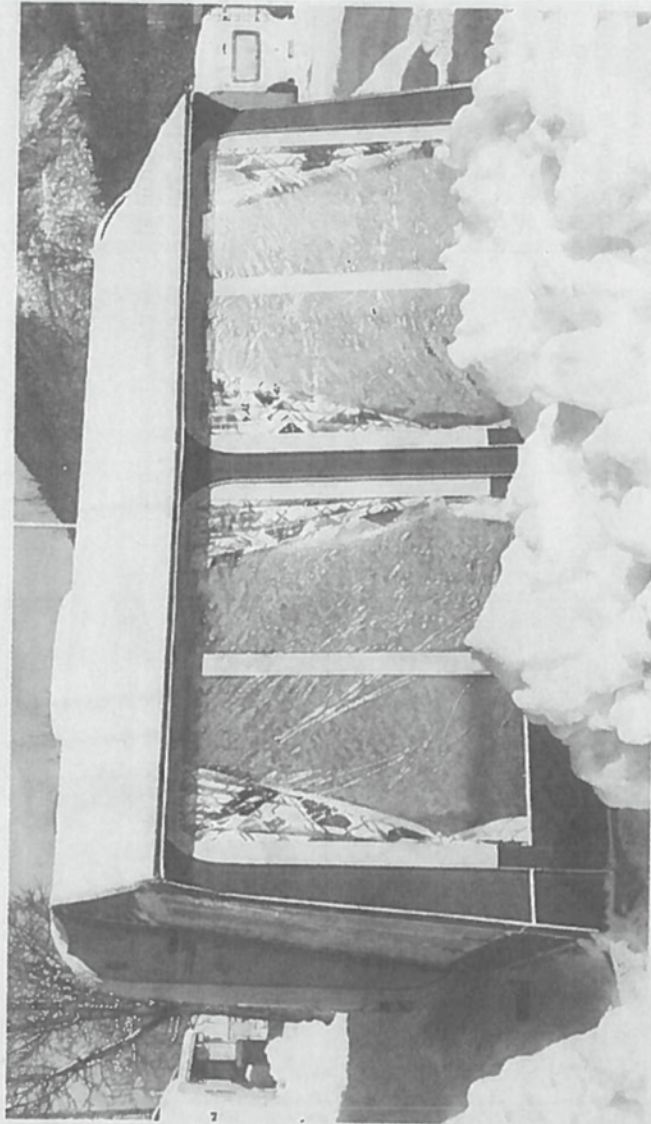
Det optimale er, at bruge et fortelt, der er designet til vinterbrug, hvilket betyder, at det kan tåle det store tryk en halv meter sne giver.

Hertil kommer, at konstruktionen og taghældningen sikrer, at sneen glider af teltets tag, hvilket ikke sker på et traditionelt sommerfortelt.

En anden fordel er, at forteltet fungerer som en vindsluse, så kold vind og sne ikke blæser direkte ind i campingvognen, når man åbner døren.

Der findes en række tilbehør til vinterforteltet, som sikrer stabilitet ved storm, kondens, isolering og et gulv, som hjælper til at holde kulden ude.

En enkelt løsning som en pe-troleumsovn betyder, at mange på dejlige dage kan sidde og nyde en kop kaffe i forteltet.



Enften man er helårscampist og camperer under sneklædte tinder eller sommercampist, kan man have stor glæde af at besøge sin lokale campingforhandler i årets første måneder, da der traditionen tro er udsalg, så man kan sikre sig udstyr til den kommende sæson. Måske skal man også lige hente lidt brochurer og campingbøger, så man kan få inspiration og planlægge de kommende campingture.